

Le plan pastoral qui fait la différence  
Gestion efficace des pâturages et préservation des habitats

# Projet ECO ALP 2050: le pastoralisme pour la gestion durable des habitats

Aoste, 18 mars 2026

Asters  
Conservatoire  
d'espaces naturels  
Haute-Savoie

Parc national  
de la Vanoise

Conservatoire  
d'espaces naturels  
Savoie

**CARMEJANE**  
La réussite pour tous  
au cœur des Alpes du Sud

Région Autonome  
Vallée d'Aoste  
Regione Autonoma  
Vale d'Aosta

iAr

**MONT  
AVIC**  
PARCO  
NATURALE  
PASC  
NATURALEL



# Objectif général

Renforcer la **gestion durable des écosystèmes d'alpages** dans les Alpes franco-italiennes septentrionales, tout en relevant les défis environnementaux et socio-économiques



Développement et expérimentation d'**innovations méthodologiques et technologiques** pour les activités pastorales



**Restauration et conservation** des habitats d'altitude



**Communication et sensibilisation** à la préservation des écosystèmes d'alpage



Élaboration de **stratégies transfrontalières durables**

# Élaboration de stratégies transfrontalières durables pour la gestion intégrée des écosystèmes pastoraux

- Réalisation d'une étude prospective sur les **écosystèmes d'alpages en 2050**
- **Stratégie** décennale (**2028-2037**) pour leur gestion intégrée
- **Plan d'actions** opérationnel **2028-2032**



# Objectif général

Renforcer la **gestion durable des écosystèmes d'alpages** dans les Alpes franco-italiennes septentrionales, tout en relevant les défis environnementaux et socio-économiques



Développement et expérimentation d'innovations **méthodologiques et technologiques** pour les activités pastorales



Restauration et conservation des habitats d'altitude

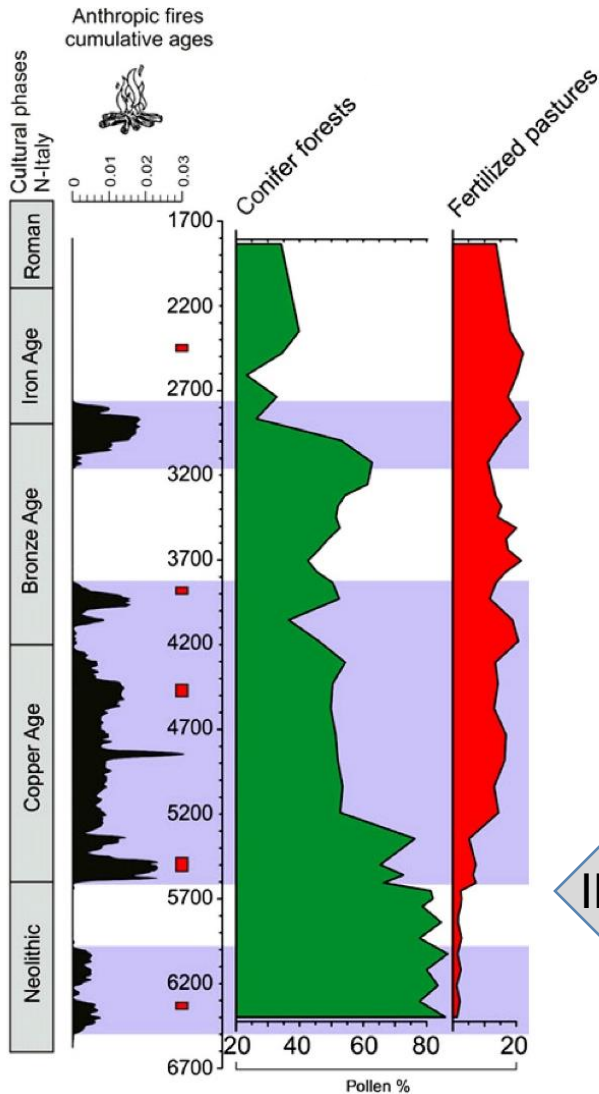


**Communication et sensibilisation** à la préservation des écosystèmes d'alpage



Élaboration de **stratégies transfrontalières durables**

# Le pastoralisme dans les Alpes: une histoire très ancienne



Recherches palynologiques dans la tourbière de Crotte Basse, à 2.365 m slm (Pini *et al.*, 2017)



Il y a 5 600 ans : remplacement de la forêt par le pâturage

# Pourquoi la gestion durable des pâturages est-elle importante?

## Services écosystémiques

### Approvisionnement



**Fourrage** pour le bétail  
**Produits** laitiers, viande, laine

### Support à la vie et Régulation



**Biodiversité**, fertilité du **sol**,  
stockage du **carbone**  
Purification et régulation du cycle  
de l'**eau**, prévention de l'**érosion**  
des sols

### Valeurs culturelles



Valeur **paysagère**  
Valeur **culturelle**  
Valeur **touristique**

## Charge animale déséquilibrée

↙  
**Trop basse**

Colonisation par les **espèces ligneuses**  
**Réduction des surfaces** pastorales



↘  
**Trop élevée**

Diffusion d'espèces **nitrophiles**  
**Érosion et compactage** du sol



**Perte d'habitats et de services écosystémiques**

# Objectif général

Renforcer la **gestion durable des écosystèmes d'alpages** dans les Alpes franco-italiennes septentrionales, tout en relevant les défis environnementaux et socio-économiques



Développement et expérimentation  
d'**innovations méthodologiques et technologiques** pour les activités  
pastorales



Restauration et conservation  
des habitats d'altitude



Communication et sensibilisation à la  
préservation des écosystèmes d'alpage



Élaboration de **stratégies transfrontalières durables**

# Innovations méthodologiques et technologiques pour les activités pastorales

Étude sur les outils innovants  
pour le **suivi des troupeaux**

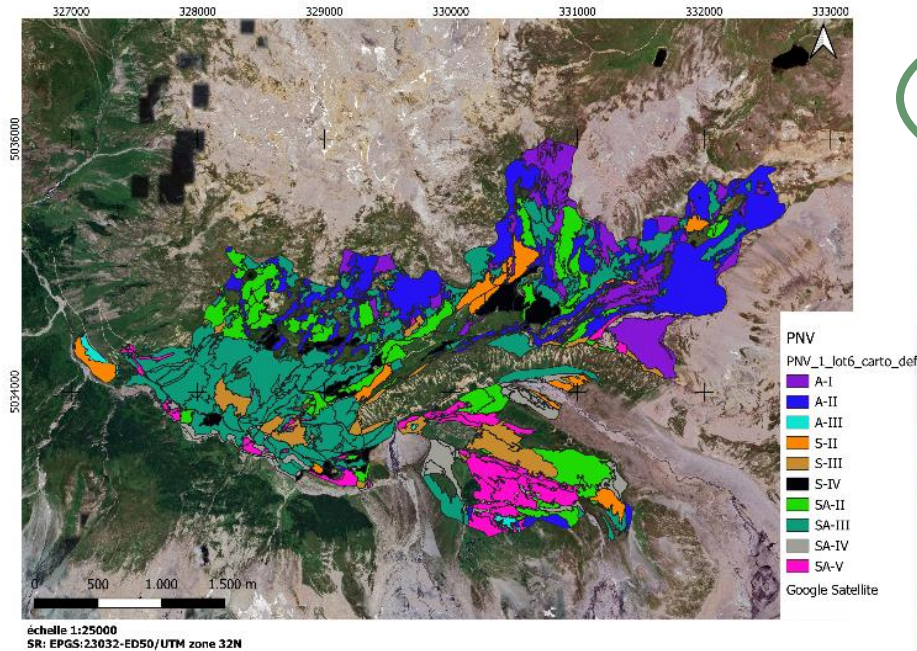


Guide pour la prévention  
des **attaques de prédateurs**



# Innovations méthodologiques et technologiques pour les activités pastorales

## Cartographie des végétations



Modèle partagé  
de plan de gestion des pâturages



## Qu'est-ce qu'un plan de gestion des pâturages?

Un **outil de travail**, rédigé par un professionnel compétent, qui planifie l'**utilisation durable des pâturages**, en définissant:

- Type de **végétation** et sa valeur d'usage
- **Intensité** d'utilisation correcte
- **Calendrier** de rotation
- Interventions d'**amélioration** de l'alpage



# Structure de base du plan de gestion des pâturages - 1

## Cadrage territorial

- carte des **limites** de l'alpage,
- carte de l'**occupation du sol**,
- carte des limites des sites **Natura 2000** et des habitats

## Analyse de terrain des végétations d'alpage

- carte des **faciès** pastoraux, carte des **zones d'expansion** potentielle

## Analyse de la gestion actuelle et passée

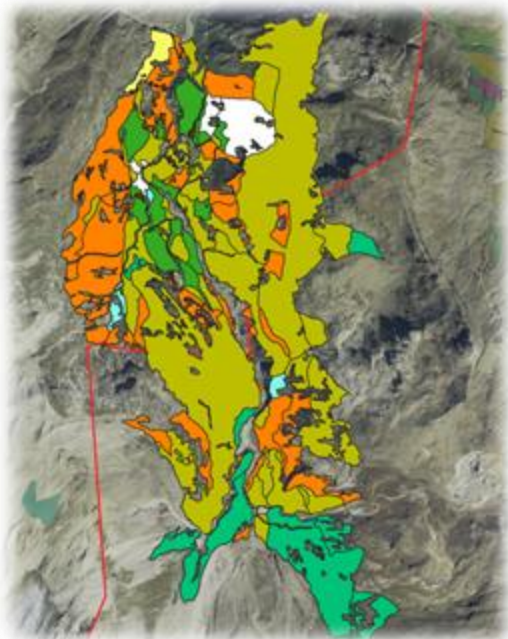
- **orientation** productive
- techniques de **gestion** du troupeau
- **pratiques** agro-pastorales
- présence d'espèces végétales **indésirables**
- **structures** et **infrastructures**
- interactions avec la **faune sauvage**
- fréquentation **touristique**, itinéraires de **randonné**e, etc.



## Structure de base du plan de gestion des pâturages - 2

### Planification pastorale

- carte des **secteurs** de pâturage
- **charge animale** à préconiser
- propositions d'**amélioration des équipements**
- **calendrier d'utilisation** pour chaque secteur de pâturage





**Merci pour votre attention**